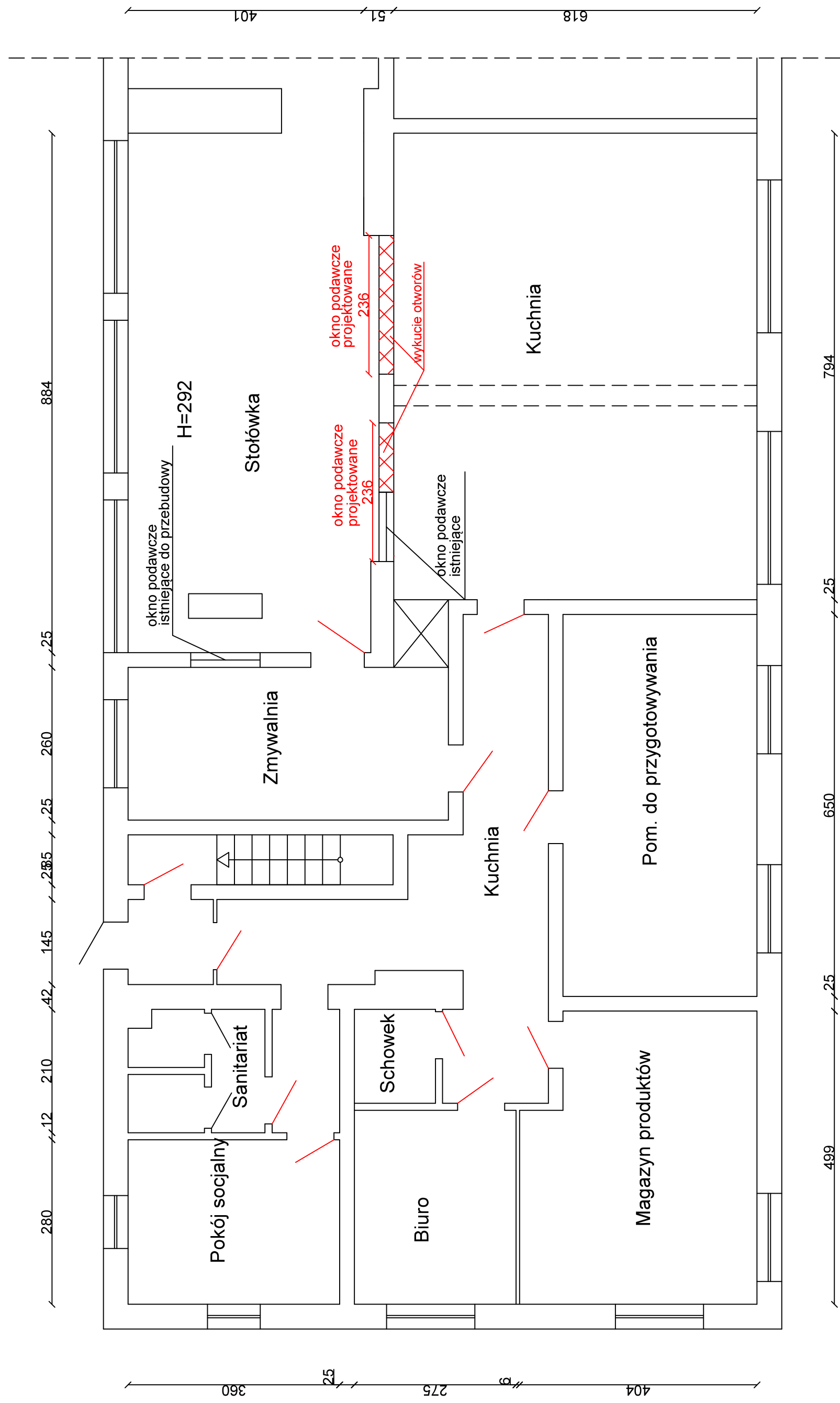


# RZUT POZIOMY POMIESZCZEŃ KUCHENNYCH



- okna podawcze - po zdemontowaniu istniejących drewnianych okien podawczych należy zamontować rolety zewnętrzne zamykane od strony kuchni, blat wykonać z płyty wiórowej laminowanej (szer. blatu - 60 cm, gr. min. 2,8 cm) na narożnikach zamontować listwy ochronne z pcv
- drzwi wewnętrzne przeznaczone do wymiany oznaczone kolorem czerwonym, wygana szerokość wymienianych drzwi - 90 cm